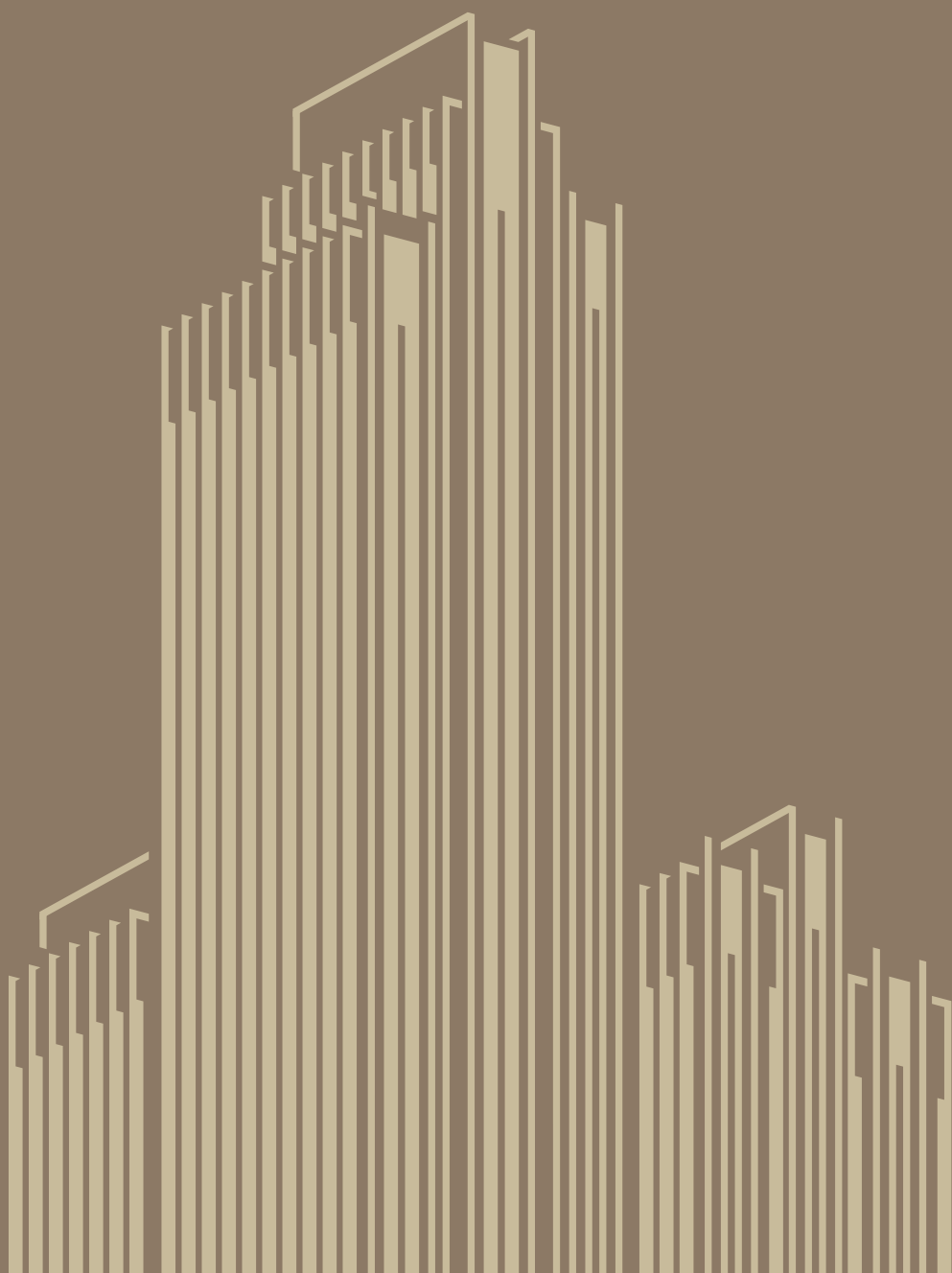


外灘SOHO





项目简介

外滩SOHO地处历史悠久的上海外滩，东至中山东二路，南至新开河路、人民路，西至永安路，北至新永安路。项目总建筑面积约19万平方米，其经典的天际线设计与昔日外滩的“万国建筑博览群”完美融合，既传承、发扬了外滩著名的新古典主义风格，也彰显了新外滩时尚繁华的商业活力，标志着从老外滩向新外滩的华丽转身。

凭借其独特优越的区位、浦江两岸开阔的壮观视野及大规模的中外观光客流，建成后的外滩SOHO将成为地标性的城市综合开发项目，也是一个集办公，商业和娱乐为一体的多元化国际街区，既属于在这里工作和生活的人们，也将接纳数以万计的都市游客。

区位与交通



技术参数

总建筑面积	总建筑面积：约18.9万m ² / SOHO办公：约5.3万m ² / SOHO商业：约2.4万m ²
建筑高度	AB楼：68.25m C楼：135.58m F、G楼：21.61m
LEED奖项	LEED金奖预认证
办公标准层面积	AB楼：2084m ² C楼：1434m ²
办公架空地板高度	95-100mm
办公室内装修标准	架空地板，乳胶漆，玻璃门，创意白色裸顶办公标准层面积
办公层高	4.05m
办公电梯厅，走道装修标准	天然石材，架空地板，乳胶漆，玻璃门
办公大堂装修标准	天然石材，地暖系统
商业公共区装修标准	天然石材，剖光混凝土，艺术铝板天花
楼板承重	办公：300kg/m ² / 商业：350kg/m ²
停车位	约699辆
电梯/扶梯	A楼：4台客梯，1台转换梯，1台货梯 / C楼：9台客梯，1台转换梯，1台货梯，2台扶梯 F楼：2台客梯，1台货梯 / G楼：2台客梯，1台货梯 / 品牌：通力 (KONE)
空调系统	特灵 (Trane) 制冷机、益美高 (Evapco) 蓄冰装置及冷却塔、 格兰富 (Grundfos) 空调水泵、约克 (York) 空调机组、麦克维尔 (McQuay) 风机盘管、 江森自控 (Johnson Controls) 变风量空调箱末端 (C楼办公)
新风及空气净化系统	霍尼韦尔 (Honeywell)
通信系统	电信、移动、联通，数据六芯光纤入户，语音六类线入户通信系统
电力供应	2路35kV 办公(户内净面积) 80w/m ² (预留) / 商业(户内净面积) 100-300w/m ² (预留)
楼宇智能系统	江森自控 (Johnson Controls)



设计特色

外滩 SOHO 由德国 GMP 建筑事务所设计。该项目由多栋错落排列的高层办公楼和商业裙楼围合而成，巧妙地形成了楼宇中央独特的小型广场。贯穿项目东、西向的户外三层步行街一直延伸至外滩，沿街分布着各种不同形态的公共休闲空间，塑造了活泼生动的商业步行街区。从狭长的“里弄”、星罗的街道网和竖向石材的老建筑中获得灵感，漫步外滩 SOHO，能细细品味出对传统文化及历史建筑的深刻理解与继承，同时也能清晰感受到极具未来感及前瞻性的“国际化街区”的开放和包容。





绿色办公

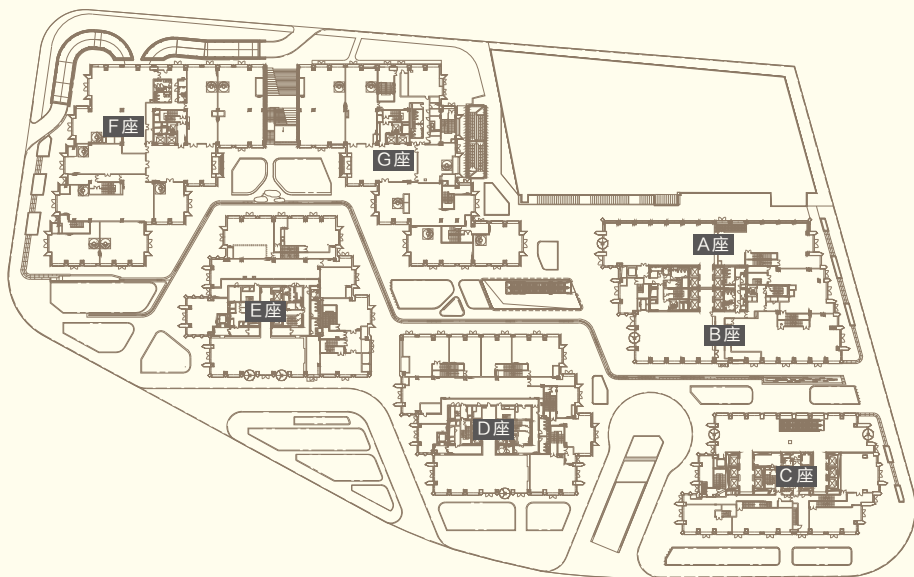
PM2.5过滤 去除率接近90%

公司愿景：作为中国第一家投入PM2.5空气净化系统的商业地产公司，我们致力于净化旗下所有项目的室内空气，使PM2.5值低于国家标准。

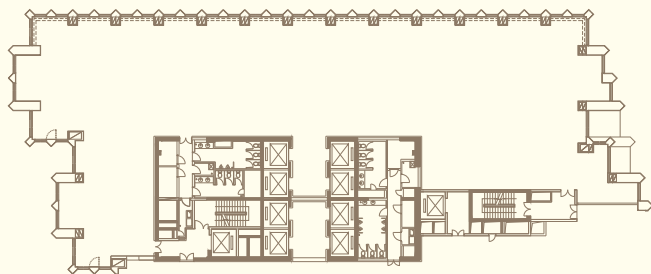


LEED金级享受型办公

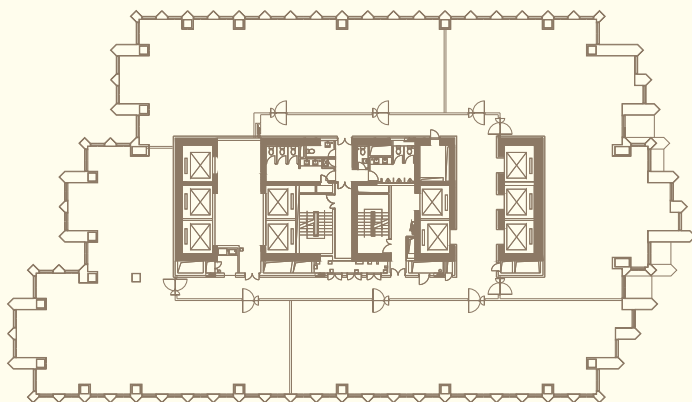
更高新风量，高于国家标准，更洁净的空气 更高工作效率
高效静电除尘加中效过滤，PM2.5过滤90%，保障优质室内空气
采用低VOC含量环保材料，打造更健康的办公环境
采用双银LOW-E节能幕墙，坐享宜人冬暖夏凉
采用冰蓄冷系统，错峰蓄能，节省制冷电费
采用分户能量计量系统，节电节能，智能预付费
采用节水器具、分质供水、中水回收系统
多条地铁、公交线，充足自行车车位，倡导绿色出行



外滩SOHO 总平面图



外灘SOHO A座标准层平面图



外灘SOHO C座标准层平面图

外滩SOHO

 租赁热线

400 815 9888

官方网站: www.sohochina.com

租赁平台: www.sohochinaoffice.com

SOHO  CHINA