

# SOHO天山广场



# | 项目介绍

SOHO 天山广场坐落于上海虹桥涉外商务中心的核心区，紧邻轨道交通 2 号线娄山关路站和 15 号线天山路站(规划中)。项目集超甲级办公楼、凯悦嘉轩酒店、高端商业于一体，总建筑面积约 170,238 平方米，其中包括办公面积约 73,000 平方米及商业面积约 17,600 平方米。目前，该项目已经获得 LEED 金级认证。





## | 区位及交通

SOHO天山广场位于长宁区交通要道——天山路和遵义路交叉口，多条地铁线路、内环近在咫尺，地理环境优越，交通便捷，可轻松穿梭城市各地。

机场：距虹桥机场仅7公里；

地铁：地铁2号线娄山关路站直达，紧邻15号线天山路站(规划中)。





## | 设计特色

SOHO 天山广场由全球知名建筑事务所 KPF 倾情打造。项目主要由北侧 14 层和南侧 31 层的办公楼组成，酒店位于南侧 1-4 层，裙楼规划为商业，楼宇之间自然形成露天广场，同时配备大面积的地下车库。设计中将不同功能的商业区域明显分开，在各区域设立单独的出入口，结合绿化、广场和人行道路等公共空间，创造出宜人且富有活力的工作及休闲环境。





## | 技术参数

总建筑面积	总建筑面积约17.02万M <sup>2</sup> 办公：约7.3万M <sup>2</sup> 商业：约1.76万M <sup>2</sup>
建筑高度	主楼T1：136.30m 主楼T2：68.10m
LEED奖项	LEED金奖预认证
办公标准层面积	主楼T1：1480.18M <sup>2</sup> (高区) / 1750.19M <sup>2</sup> (低区) 主楼T2：2433.04M <sup>2</sup>
办公架空地板高度	95-100mm
办公室内装修标准	架空地板，乳胶漆，玻璃门，创意白色裸顶
办公层高	4.05m
办公大堂装修标准	天然石材，乳胶漆及软膜天花
楼板承重	办公200kg/m <sup>2</sup> ，商业350kg/m <sup>2</sup> 。
停车位	约1022辆
电梯/扶梯	主楼T1：6台高区客梯，4台低区客梯，2台消防梯兼货梯，2台地下转换客梯； 主楼T2：7台客梯，2台消防梯兼货梯，2台地下转换客梯；
空调系统	约克 (York) 制冷机、BAC冷却塔、格兰富 (Grundfos) 空调水泵、 麦克维尔 (Mcquay) 空调机组、新晃 (sanko) 风机盘管、
新风及空气净化系统	霍尼韦尔 (Honeywell)
通信系统	电信、移动、联通，数据六芯光纤入户，语音六类线入户
电力供应	2路35kV进线，每路10000kVA 办公 (户内净面积) 80w/m <sup>2</sup> (预留) 商业 (户内净面积) 100w/m <sup>2</sup> (普通商铺预留)
楼宇智能系统	江森 (Johnson controls)



## | 绿色办公

### PM2.5过滤 去除率接近90%

**公司愿景：**作为中国第一家投入PM2.5空气净化系统的商业地产公司，我们致力于净化旗下所有项目的室内空气，使PM2.5值低于国家标准。

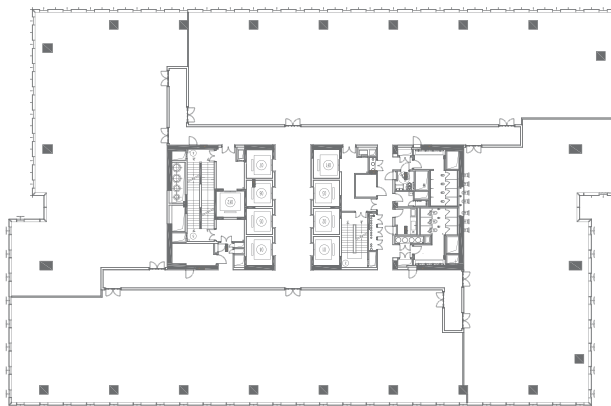


### LEED金级享受型办公

更高新风量，高于国家标准，更洁净的空气 更高工作效率  
高效静电除尘加中效过滤，PM2.5过滤90%，保障优质室内空气  
采用低VOC含量环保材料，打造更健康的办公环境  
采用双银LOW-E节能幕墙，坐享宜人冬暖夏凉  
采用冰蓄冷系统，错峰蓄能，节省制冷电费  
采用分户能量计量系统，节电节能，智能预付费  
采用节水器具、分质供水、中水回收系统  
多条地铁、公交线，充足自行车车位，倡导绿色出行



办公标准层平面图 **T1** 18F-30F



办公标准层平面图 **T2** 5F-12F

# SOHO天山广场

 租赁热线

400 815 9888

官方网站: [www.sohochina.com](http://www.sohochina.com)

租赁平台: [www.sohochinaoffice.com](http://www.sohochinaoffice.com)

